

– Bräcker föregående års toppbetyg

Mitt i rådande pandemi under hösten 2020 genomför Looström den årliga medarbetarundersökningen. Resultatet visar att Looströms konstruktörer fortsätter att trivas bättre än någonsin på sin arbetsplats. Nöjdmedarbetarindex landade på 83 och eNPS ökade från 57 (2019) till 62 (2020).

Looströms VD Björn Sjögren kommenterar:

Det är fantastiskt roligt att vår personal trivs och utvecklas så väl hos oss på Looström. Jag tolkar det som att vår satsning på såväl teknikutveckling som sociala aktiviteter uppskattas av personalen. Att vi sen sitter i Stockholms bästa lokaler gör säkert sitt till.

- Björn Sjögren, VD på Looström

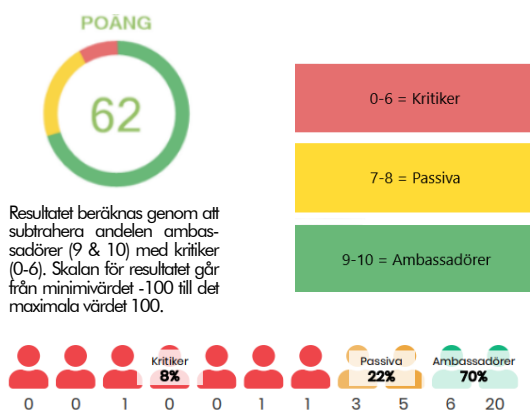
Klart bättre resultat än genomsnittet i Sverige

Looströms resultat om 83 i NMI och 62 i eNPS är väldigt högt i jämförelse med vårt Sverige benchmark om 70 i NMI och -15 i eNPS. Det är bara att gratulera Looström och såklart alla medarbetare till att trivas så bra på sin arbetsplats. Allt över 50 i eNPS anses extremt högt och det är få företag som uppnår dessa resultat.

- Ida Frenning, Insight Consultant vid Netigate

Looström eNPS:

(Skala -100 till +100)



Looström NMI: 83

(Skala 0-100. Netigate Sverige benchmark = 70)

Totalt	Totalt 2020	83
	Totalt 2019	85
År som anställd	<1	88
	1-3	84
	>3	81
Ålder	Under 30 år	80
	30-39 år	84
	40-49 år	72
	50 år eller äldre	96
AC	BS	96
	JA	78
	LL	73
	MW	81
	TT	81

eNPS - Employee Net Promoter Score

Ett sätt att snabbt och effektivt få en bild av hur välmående ett företag är. Det bygger på en enda fråga: "Hur sannolikt från 0-10 är det att du skulle rekommendera din arbetsgivare till en vän?" eNPS-värdet beräknas genom att dra bort alla kritiker (som svarat 0-6) från andelen ambassadörer (som svarat 9-10). Övriga, dvs de som svarat 7-8, räknas inte alls.

NMI, Nöjd-Medarbetar-index

NMI beräknas utifrån tre centrala frågor; Hur är ditt sammanfattande omdöme om Looström som arbetsgivare? Hur väl uppfyller Looström som arbetsgivare dina förväntningar? Hur väl överensstämmer Looström med din bild av en ideal arbetsgivare?